

CEJN - Hydraulik

für saubere und leckagefreie Hydrauliksysteme



Eckstein GmbH

D - 65582 Diez Werner-von-Siemens-Str. 3
tel.: +49 (0) 6432 9349 0 fax: +49 (0) 6432 9349 99
e-mail: info@eckstein.de web: www.eckstein.de





Schnellverschlusskupplung Serie 525

- mit Sicherheitsverriegelung gegen versehentliches Entkuppeln
- hohe Lebensdauer durch robuste Konstruktion
- optional mit Druckeliminator erhältlich



Kupplung Typ 525--M				
Art. Nr.	Bezeichnung Description	DN	G1	WP (bar)
291600	525-G1/4"-M	6,3	G1/4"	450
291602	525-G3/8"-M	10	G3/8"	350
291604	525-G1/2"-M	12,5	G1/2"	300
291606	525-G3/4"-M	20	G3/4"	280
291608	525-G1"-M	25	G1"	250

Stecker Typ 525--S				
Art. Nr.	Bezeichnung Description	DN	G1	WP (bar)
291610	525-G1/4"-S	6,3	G1/4"	450
291612	525-G3/8"-S	10	G3/8"	350
291614	525-G1/2"-S	12,5	G1/2"	300
291616	525-G3/4"-S	20	G3/4"	280
291618	525-G1"-S	25	G1"	250

Temperaturbereich: -30° C bis +100° C
Dichtungsmaterial: NBR
Material: Stahl (Zink/Nickel-Beschichtung)
Kupplungsfähigkeit: ohne Druckeliminator: drucklos
Entkuppeln unter Druck: Unzulässig

Schnellverschlusskupplung Serie 525 mit Druckeliminator



Kupplung Typ 525...-M DE				
mit Druckeliminator (nur auf der Druckseite verwenden)				
Art. Nr.	Bezeichnung Description	DN	G1	WP (bar)
291622	525-G3/8"-M DE	10	G3/8"	350
291624	525-G1/2"-M DE	12,5	G1/2"	300
291626	525-G3/4"-M DE	20	G3/4"	280
291628	525-G1"-M DE	25	G1"	250

Stecker Typ 525...-S DE				
mit Druckeliminator (nur auf der Druckseite verwenden)				
Art. Nr.	Bezeichnung Description	DN	G1	WP (bar)
291632	525-G3/8"-S DE	10	G3/8"	350
291634	525-G1/2"-S DE	12,5	G1/2"	300
291636	525-G3/4"-S DE	20	G3/4"	280
291638	525-G1"-S DE	25	G1"	250

Temperaturbereich: -30° C bis +100° C
Dichtungsmaterial: NBR
Material: Stahl (Zink/Nickel-Beschichtung)
Kupplungsfähigkeit: mit Druckeliminator: unter Restdruck
Entkuppeln unter Druck: Unzulässig

DN Nennweite / *Diameter nominal*
G1 Innengewinde / *Female thread*
WP (bar) max. Betriebsdruck / *max. working pressure*

Schnellverschlusskupplungen Serie x65

- erfüllt und übertrifft den ISO 16028 Standard
- minimale Leckage beim Kuppeln / Entkuppeln durch Flat-Face-Design
- mit Sicherheitsverriegelung gegen versehentliches Entkuppeln



Kupplung Typ x65-.. -M

Art. Nr.	Bezeichnung Description	BG	DN	G1	WP (bar)
291211	265-BG1-G1/4"-M	1	6,3	G1/4"	500
291222	365-BG2-G3/8"-M	2	10	G3/8"	400
291223	365-BG2-G1/2"-M			G1/2"	
291241	565-BG3-G1/2"-M	3	12,5	G1/2"	400
291242	565-BG3-G3/4"-M			G3/4"	
291261	665-BG4A-G3/4"-M	4A	16	G3/4"	400
291271	765-BG4-G3/4"-M	4	19	G3/4"	400
291272	765-BG4-1"-M			G1"	
291292	065-BG5-G1"-M			G1"	
291293	065-BG5-G1.1/4"-M	5	25	G1.1/4"	350

Stecker Typ x65-.. -S

Art. Nr.	Bezeichnung Description	Ø Stecker (mm)	BG	DN	G1	WP (bar)
291311	265-BG1-G1/4"-S	16,1	1	6,3	G1/4"	500
291322	365-BG2-G3/8"-S	19,7	2	10	G3/8"	400
291323	365-BG2-G1/2"-S				G1/2"	
291341	565-BG3-G1/2"-S	24,5	3	12,5	G1/2"	400
291342	565-BG3-G3/4"-S				G3/4"	
291361	665-BG4A-G3/4"-S	27	4A	16	G3/4"	400
291371	765-BG4-G3/4"-S	30	4	19	G3/4"	400
291372	765-BG4-1"-S				G1"	
291392	065-BG5-G1"-S				G1"	
291393	065-BG5-G1.1/4"-S	36	5	25	G1.1/4"	350

Temperaturbereich:

-30° C bis +100° C

Dichtungsmaterial:

NBR (andere Materialien auf Anfrage)

Material:

Stahl (Zink/Nickel-Beschichtung)

Kupplungsfähigkeit:

Drucklos

Entkuppeln unter Druck:

Unzulässig

Flat-Face Stecker mit Druckeliminator Serie x64

- kompakte Bauform
- niedrige Anschlusskraft



Stecker Typ x64... -S DE						
Art. Nr.	Bezeichnung Description	Ø Stecker (mm)	BG	DN	G1	WP (bar)
291411	264-BG1-G1/4"-S DE	16,1	1	6,3	G1/4"	500
291422	364-BG2-G3/8"-S DE	19,7	2	10	G3/8"	400
291423	364-BG2-G1/2"-S DE				G1/2"	
291441	564-BG3-G1/2"-S DE	24,5	3	12,5	G1/2"	400
291442	564-BG3-G3/4"-S DE				G3/4"	
291461	664-BG4A-G3/4"-S DE	27	4A	16	G3/4"	400
291471	764-BG4-G3/4"-S DE	30	4	19	G3/4"	400
291472	764-BG4-1"-S DE				G1"	

Temperaturbereich:	-30° C bis +100° C
Dichtungsmaterial:	NBR (andere Materialien auf Anfrage)
Material:	Stahl (Zink/Nickel-Beschichtung)
Kupplungsfähigkeit:	Mit einem statischen Druck von bis zu 400 bar auf der Steckerseite
Entkuppeln unter Druck:	Unzulässig

BG	Baugröße / Size
DN	Nennweite / Diameter nominal
G1	Innengewinde / Female thread
WP (bar)	max. Betriebsdruck / max. working pressure

Flat-Face Schraubkupplung Serie TLX

- speziell geeignet für anspruchsvolle Anwendungen in Bau, Rückbau und Abbruch
- konstruiert für hohe Durchflussleistung und extreme Druckspitzen



Kupplung Typ TLX.. -M				
Art. Nr.	Bezeichnung Description	DN	G1	WP (bar)
291120	TLX-DN20 G3/4"-M	20	G3/4"	400
291121	TLX-DN20 G1"-M		G1"	
291122	TLX-DN25 G1"-M	25	G1"	400
291123	TLX-DN25 G1.1/4"-M		G1.1/4"	
291124	TLX-DN32 G1.1/4"-M	32	G1.1/4"	400
291125	TLX-DN32 G1.1/2"-M		G1.1/2"	

Stecker Typ TLX.. -S				
Art. Nr.	Bezeichnung Description	DN	G1	WP (bar)
291130	TLX-DN20 G3/4"-S	20	G3/4"	400
291131	TLX-DN20 G1"-S		G1"	
291132	TLX-DN25 G1"-S	25	G1"	400
291133	TLX-DN25 G1.1/4"-S		G1.1/4"	
291134	TLX-DN32 G1.1/4"-S	32	G1.1/4"	400
291135	TLX-DN32 G1.1/2"-S		G1.1/2"	

Temperaturbereich:	-30° C bis +100° C
Dichtungsmaterial:	NBR
Material:	Stahl (Zink/Nickel-Beschichtung)
Kuppeln:	Kuppeln unter Restdruck möglich
Entkuppeln:	Entkuppeln mit Restdruck im System zulässig

Staubschutz f. Schraubkupplung Serie TLX



Staubschutz f. Kupplung Typ TLX-SK.. -M

Material: Kunststoff

Art. Nr.	Bezeichnung Description	DN
291140	TLX-SK DN20-M	20
291141	TLX-SK DN25-M	25
291142	TLX-SK DN32-M	32

Staubschutz f. Stecker Typ TLX-SK.. -S

Material: Kunststoff

Art. Nr.	Bezeichnung Description	DN
291143	TLX-SK DN20-S	20
291144	TLX-SK DN25-S	25
291145	TLX-SK DN32-S	32

DN Nennweite / *Diameter nominal*
G1 Innengewinde / *Female thread*
WP (bar) max. Betriebsdruck / *max. working pressure*

Mehrfachkupplungen Multi-X Serie

- Kompaktes Design
- Flat-Face Kupplungen und Stecker nach ISO 16028
- Stecker mit integriertem Druckeliminator
- Sowohl Kupplungs- als auch Steckerteil als Festhälfte verwendbar
- Einfache und ergonomische Bedienung dank senkrechter Hebelbewegung
- Kuppeln unter Restdruck möglich
- Optional mit Elektrosteckern erhältlich



285600

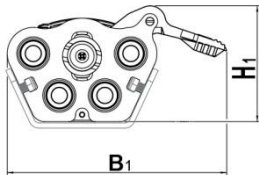


285610

2-fach Kupplung Typ Multi-X Duo..-M

Art. Nr.	Bezeichnung Description	Kupplung DN	Anschluss	B1 (mm)	H1 (mm)
285600	Multi-X Duo-DN10-M	10/10	WEO 1/2"	168	70
285604	Multi-X Duo-DN12-M	12/12	WEO 3/4"	176	79
285608	Multi-X Duo-DN19-M	19/19	WEO 3/4"	214	107

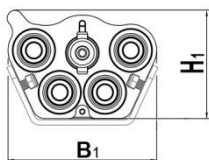
KUPPLUNGSSEITE



2-fach Stecker Typ Multi-X Duo..-S

Art. Nr.	Bezeichnung Description	Stecker DN	Anschluss	B1 (mm)	H1 (mm)
285610	Multi-X Duo-DN10-S	10/10	WEO 3/8"	116	66
285614	Multi-X Duo-DN12-S	12/12	WEO 1/2"	132	73
285618	Multi-X Duo-DN19-S	19/19	WEO 3/4"	179	97

NIPPELSEITE



Max. Betriebsdruck:	350 bar
Min. Berstdruck:	1.200 bar
Temperaturbereich:	-30° C bis +100° C
Material Kupplungsseite:	Verzinkter Stahl, eloxiertes Aluminium, Zink, Messing
Material Steckerseite:	Verzinkter Stahl, eloxiertes Aluminium, Messing
Dichtungsmaterial:	NBR / PUR
Kupplungsfähigkeit:	Kuppeln unter Restdruck möglich
Entkuppeln unter Druck:	Nicht zulässig. Der Restdruck kann beim Entkuppeln einen Rückschlag auslösen. Hebel stets gut festhalten.



2-fach Kupplung Typ Multi-X Duo..-M					
Art. Nr.	Bezeichnung Description	Kupplung DN	Anschluss	B1 (mm)	H1 (mm)
285620	Multi-X Duo-DN12/19-M	12/19	WEO 3/4"	194	83
285622	Multi-X Duo-DN25-M	25/25	IG G1"	214	89

2-fach Stecker Typ Multi-X Duo..-S					
Art. Nr.	Bezeichnung Description	Stecker DN	Anschluss	B1 (mm)	H1 (mm)
285625	Multi-X Duo-DN12/19-S	12/19	WEO 1/2"+3/4"	150	70
285627	Multi-X Duo-DN25-S	25/25	IG G1"	180	77

Max. Betriebsdruck: 350 bar
Min. Berstdruck: 1.200 bar
Temperaturbereich: -30° C bis +100° C
Material Kupplungsseite: Verzinkter Stahl, eloxiertes Aluminium, Zink, Messing
Material Steckerseite: Verzinkter Stahl, eloxiertes Aluminium, Messing
Dichtungsmaterial: NBR / PUR
Kupplungsfähigkeit: Kuppeln unter Restdruck möglich
Entkuppeln unter Druck: Nicht zulässig. Der Restdruck kann beim Entkuppeln einen Rückschlag auslösen. Hebel stets gut festhalten.



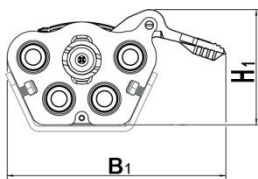
WEO-Adapter auf Seite 19



4-fach Kupplung Typ Multi-X Quattro..-M

Art. Nr.	Bezeichnung Description	Kupplung DN	Anschluss	B1 (mm)	H1 (mm)
285630	Multi-X Quattro-DN10-M	4x10	WEO 1/2"	168	88
285634	Multi-X Quattro-DN10/12-M	2x10 + 2x12	WEO 1/2"+3/4"	176	99
285638	Multi-X Quattro-DN12-M	4x12	WEO 3/4"	176	99
285642	Multi-X Quattro-DN12/19-M	2x12 + 2x19	WEO 3/4"	214	107

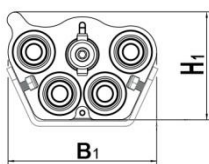
KUPPLUNGSSEITE



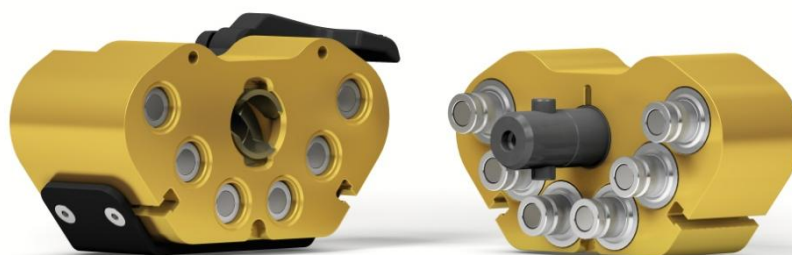
4-fach Stecker Typ Multi-X Quattro..-S

Art. Nr.	Bezeichnung Description	Stecker DN	Anschluss	B1 (mm)	H1 (mm)
285650	Multi-X Quattro-DN10-S	4x10	WEO 3/8"	116	83
285654	Multi-X Quattro-DN10/12-S	2x10 + 2x12	WEO 3/8"+1/2"	138	93
285658	Multi-X Quattro-DN12-S	4x12	WEO 1/2"	138	93
285662	Multi-X Quattro-DN12/19-S	2x12 + 2x19	WEO 1/2"+3/4"	182	97

NIPPELSEITE

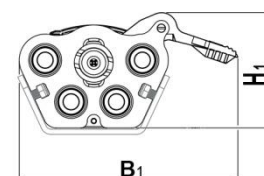


Max. Betriebsdruck:	350 bar
Min. Berstdruck:	1.200 bar
Temperaturbereich:	-30° C bis +100° C
Material Kupplungsseite:	Verzinkter Stahl, eloxiertes Aluminium, Zink, Messing
Material Steckerseite:	Verzinkter Stahl, eloxiertes Aluminium, Messing
Dichtungsmaterial:	NBR / PUR
Kupplungsfähigkeit:	Kuppeln unter Restdruck möglich
Entkuppeln unter Druck:	Nicht zulässig. Der Restdruck kann beim Entkuppeln einen Rückschlag auslösen. Hebel stets gut festhalten.



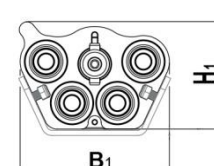
6-fach Kupplung Typ Multi-X Hexa..-M					
Art. Nr.	Bezeichnung Description	Kupplung DN	Anschluss	B1 (mm)	H1 (mm)
285665	Multi-X Hexa-DN10-M	6x10	WEO 1/2"	214	107

KUPPLUNGSSEITE



6-fach Stecker Typ Multi-X Hexa..-S					
Art. Nr.	Bezeichnung Description	Stecker DN	Anschluss	B1 (mm)	H1 (mm)
285668	Multi-X Hexa-DN10-S	6x10	WEO 3/8"	179	97

NIPPELSEITE



Max. Betriebsdruck: 350 bar
Min. Berstdruck: 1.200 bar
Temperaturbereich: -30° C bis +100° C
Material Kupplungsseite: Verzinkter Stahl, eloxiertes Aluminium, Zink, Messing
Material Steckerseite: Verzinkter Stahl, eloxiertes Aluminium, Messing
Dichtungsmaterial: NBR / PUR
Kupplungsfähigkeit: Kuppeln unter Restdruck möglich
Entkuppeln unter Druck: Nicht zulässig. Der Restdruck kann beim Entkuppeln einen Rückschlag auslösen. Hebel stets gut festhalten.



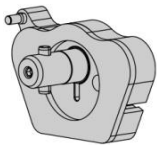
WEO-Adapter auf Seite 19



Parkstation für Kupplung

Material: Aluminium

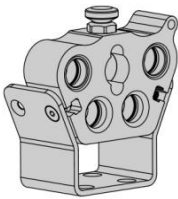
Art. Nr.	Bezeichnung
Art. N°	Description
285670	Multi-X Parkstation Duo 10-M
285671	Multi-X Parkstation Quattro 10-M
285672	Multi-X Parkstation Duo 12-M
285673	Multi-X Parkstation Quattro 10/12 / Quattro 12-M
285674	Multi-X Parkstation Duo 19 / Quattro 12/19-M
285675	Multi-X Parkstation Hexa 10-M
285676	Multi-X Parkstation Duo 12/19-M
285677	Multi-X Parkstation Duo 25-M



Parkstation für Stecker

Material: Aluminium

Art. Nr.	Bezeichnung
Art. N°	Description
285680	Multi-X Parkstation Duo 10-S
285681	Multi-X Parkstation Quattro 10-S
285682	Multi-X Parkstation Duo 12-S
285683	Multi-X Parkstation Quattro 10/12-S
285684	Multi-X Parkstation Quattro 12-S
285685	Multi-X Parkstation Duo 19 / Quattro 12/19-S
285686	Multi-X Parkstation Hexa 10-S
285687	Multi-X Parkstation Duo 12/19-S
285688	Multi-X Parkstation Duo 25-S

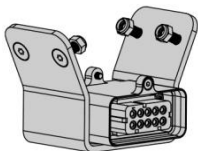


Elektrostecker für Kupplung

Anschlüsse:10; Spannung: 48 V; 16 A

Art. Nr.	Bezeichnung
Art. N°	Description
285750	Multi-X Elektrostecker Duo 10-M
285751	Multi-X Elektrostecker Quattro 10-M
285752	Multi-X Elektrostecker Duo 12-M
285753	Multi-X Elektrostecker Quattro 10/12 / Quattro 12-M
285754	Multi-X Elektrostecker Duo 19 / Quattro 12/19-M
285755	Multi-X Elektrostecker Hexa 10-M
285756	Multi-X Elektrostecker Duo 25-M

12-polig; IP68

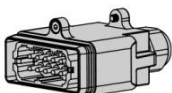


Elektrostecker für Stecker

Anschlüsse:10; Spannung: 48 V; 16 A

Art. Nr.	Bezeichnung
Art. N°	Description
285760	Multi-X Elektrostecker Duo 10-S
285761	Multi-X Elektrostecker Quattro 10-S
285762	Multi-X Elektrostecker Duo 12-S
285763	Multi-X Elektrostecker Quattro 10/12 / Quattro 12-S
285764	Multi-X Elektrostecker Duo 19 / Quattro 12/19-S
285765	Multi-X Elektrostecker Hexa 10-S
285766	Multi-X Elektrostecker Duo 25-S

12-polig; IP68





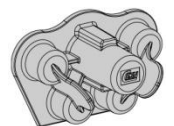
Staubschutz für Kupplung	
Material: Weich-PVC	
Art. Nr.	Bezeichnung
Art. N°	Description
285710	Multi-X Staubschutz Duo 10-M
285711	Multi-X Staubschutz Quattro 10-M
285712	Multi-X Staubschutz Duo 12-M
285713	Multi-X Staubschutz Quattro 10/12-M
285714	Multi-X Staubschutz Duo 19 / Quattro 12/19-M
285715	Multi-X Staubschutz Hexa 10-M



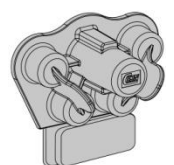
Staubschutz für Kupplung m. Elektrostecker	
Material: Weich-PVC	
Art. Nr.	Bezeichnung
Art. N°	Description
285720	Multi-X Staubschutz-E Duo 10-M
285721	Multi-X Staubschutz-E Quattro 10-M
285722	Multi-X Staubschutz-E Duo 12-M
285723	Multi-X Staubschutz-E Quattro 10/12-M
285724	Multi-X Staubschutz-E Duo 19 / Quattro 12/19-M
285725	Multi-X Staubschutz-E Hexa 10-M



Staubschutz für Stecker	
Material: Weich-PVC	
Art. Nr.	Bezeichnung
Art. N°	Description
285730	Multi-X Staubschutz Duo 10-S
285731	Multi-X Staubschutz Quattro 10-S
285732	Multi-X Staubschutz Duo 12-S
285733	Multi-X Staubschutz Quattro 10/12-S
285734	Multi-X Staubschutz Duo 19 / Quattro 12/19-S
285735	Multi-X Staubschutz Hexa 10-S



Staubschutz für Stecker m. Elektrostecker	
Material: Weich-PVC	
Art. Nr.	Bezeichnung
Art. N°	Description
285740	Multi-X Staubschutz-E Duo 10-S
285741	Multi-X Staubschutz-E Quattro 10-S
285742	Multi-X Staubschutz-E Duo 12-S
285743	Multi-X Staubschutz-E Quattro 10/12-S
285744	Multi-X Staubschutz-E Duo 19 / Quattro 12/19-S
285745	Multi-X Staubschutz-E Hexa 10-S

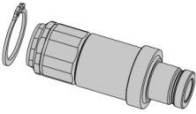


Ersatzkupplung




Art. Nr. Art. N°	Bezeichnung Description	DN	WEO
285695	Multi-X Ersatzkupplung Duo / Quattro / Hexa	10	1/2"
285696	Multi-X Ersatzkupplung Quattro 10/12	10	1/2"
285697	Multi-X Ersatzkupplung Duo / Quattro	12	3/4"
285698	Multi-X Ersatzkupplung Duo / Quattro	19	3/4"

Ersatzstecker
inkl. Sicherungsring



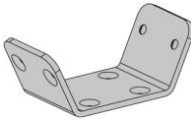
Art. Nr. Art. N°	Bezeichnung Description	DN	WEO
285690	Multi-X Ersatzstecker Duo / Quattro / Hexa	10	3/8"
285691	Multi-X Ersatzstecker Duo / Quattro	12	1/2"
285692	Multi-X Ersatzstecker Duo / Quattro	19	3/4"

Dichtsatz für Stecker



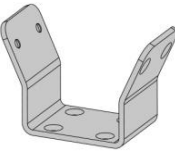
Art. Nr. Art. N°	Bezeichnung Description	DN
285700	Multi-X DISA DN10 NBR	10
285701	Multi-X DISA DN10 PUR	10
285702	Multi-X DISA DN12 NBR	12
285703	Multi-X DISA DN12 PUR	12
285704	Multi-X DISA DN19 NBR	19
285705	Multi-X DISA DN19 PUR	19

Halterung für Kupplung/Stecker
Material: Stahl, pulverbeschichtet




Art. Nr. Art. N°	Bezeichnung Description
285770	Multi-X Halterung Duo 10
285771	Multi-X Halterung Quattro 10
285772	Multi-X Halterung Duo 12
285773	Multi-X Halterung Quattro 10/12 / Quattro 12
285774	Multi-X Halterung Duo 19 / Quattro 12/19

Halterung für Kupplung/Stecker mit Elektrostecker
Material: Stahl, pulverbeschichtet



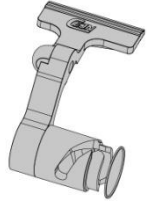
Art. Nr. Art. N°	Bezeichnung Description
285780	Multi-X Halterung-E Duo 10
285781	Multi-X Halterung-E Quattro 10
285782	Multi-X Halterung-E Duo 12
285783	Multi-X Halterung-E Quattro 10/12 / Quattro 12
285784	Multi-X Halterung-E Duo 19 / Quattro 12/19

Nutenstein Satz

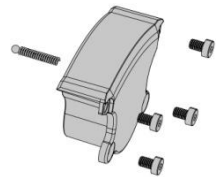


Art. Nr. Art. N°	Bezeichnung Description
285790	Nutenstein Satz

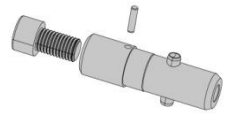
Hebel	
Art. Nr.	Bezeichnung
Art. N°	Description
285800	Multi-X Hebel Duo 10 / Quattro 10
285801	Multi-X Hebel Duo 12 / Quattro 10/12 / Quattro 12
285802	Multi-X Hebel Duo 19 / Quattro 12/19
285803	Multi-X Hebel Hexa 10



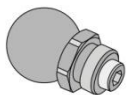
Abdeckkappe	
Art. Nr.	Bezeichnung
Art. N°	Description
285810	Multi-X Kappe Duo 10 / Quattro 10
285811	Multi-X Kappe Duo 12 / Quattro 10/12 / Quattro 12
285812	Multi-X Kappe Duo 19 / Quattro 12/19 / Hexa 10



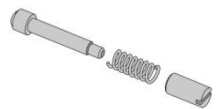
Zentrierbolzen	
Art. Nr.	Bezeichnung
Art. N°	Description
285820	Multi-X Bolzen Duo 10 / Quattro 10
285821	Multi-X Bolzen Duo 12 / Quattro 10/12 / Quattro 12
285822	Multi-X Bolzen Duo 19 / Quattro 12/19
285823	Multi-X Bolzen Hexa 10



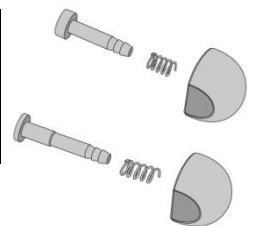
Verriegelungseinheit für Parkstation	
Art. Nr.	Bezeichnung
Art. N°	Description
285830	Verriegelung f. Parkstation



Schlosssatz Verriegelungseinheit	
Art. Nr.	Bezeichnung
Art. N°	Description
285835	Schlosssatz Verriegelungseinheit (alle Multi-X Modelle)



Druckknopfsatz für Verriegelung	
Art. Nr.	Bezeichnung
Art. N°	Description
285840	Multi-X Druckknopf Duo 10 + 12 / Quattro 10 +12
285841	Multi-X Druckknopf Duo 19 / Quattro 12/19 / Hexa 10





WEO - Schlaucharmatur Typ XPWS..					
Art. Nr. Art. N°	Bezeichnung Description	Standard	DN	WEO	WP (bar)
229002	XPWS 06 1/4"	•	06	1/4"	350
229003	XPWS 06 3/8"		06	3/8"	350
229005	XPWS 08 3/8"		08	3/8"	350
229008	XPWS 10 3/8"	•	10	3/8"	350
229009	XPWS 10 1/2"		10	1/2"	350
229011	XPWS 12 1/2"	•	12	1/2"	350
229012	XPWS 12 3/4"		12	3/4"	350
229014	XPWS 16 3/4"		16	3/4"	350
229016	XPWS 20 3/4"	•	20	3/4"	350
229018	XPWS 25 1"	•	25	1"	250



45° WEO - Schlaucharmatur Typ XPKWS../4					
Art. Nr. Art. N°	Bezeichnung Description	Standard	DN	WEO	WP (bar)
229025	XPKWS 06 1/4"/4	•	06	1/4"	350
229026	XPKWS 06 3/8"/4		06	3/8"	350
229028	XPKWS 08 3/8"/4		08	3/8"	350
229030	XPKWS 10 3/8"/4	•	10	3/8"	350
229031	XPKWS 10 1/2"/4		10	1/2"	350
229034	XPKWS 12 1/2"/4	•	12	1/2"	350
229035	XPKWS 12 3/4"/4		12	3/4"	350
229037	XPKWS 16 3/4"/4		16	3/4"	350
229040	XPKWS 20 3/4"/4	•	20	3/4"	350



90° WEO - Schlaucharmatur Typ XPKWS../9					
Art. Nr. Art. N°	Bezeichnung Description	Standard	DN	WEO	WP (bar)
229045	XPKWS 06 1/4"/9	•	06	1/4"	350
229046	XPKWS 06 3/8"/9		06	3/8"	350
229048	XPKWS 08 3/8"/9		08	3/8"	350
229050	XPKWS 10 3/8"/9	•	10	3/8"	350
229051	XPKWS 10 1/2"/9		10	1/2"	350
229054	XPKWS 12 1/2"/9	•	12	1/2"	350
229055	XPKWS 12 3/4"/9		12	3/4"	350
229057	XPKWS 16 3/4"/9		16	3/4"	350
229059	XPKWS 20 3/4"/9	•	20	3/4"	350



WEO - Schlaucharmatur Typ XPWM..				
Art. Nr. Art. N°	Bezeichnung Description	DN	WEO	WP (bar)
229100	XPWM 06 1/4"	06	1/4"	350
229102	XPWM 10 3/8"	10	3/8"	350
229104	XPWM 12 1/2"	12	1/2"	350
229106	XPWM 20 3/4"	20	3/4"	350
229108	XPWM 25 1"	25	1"	250

WEO Adapter Typ WEO-IGS.. G					
BSP-Innengewinde					
Art. Nr.	Bezeichnung Description	Standard	WEO	IG	WP (bar)
277005	WEO-IGS 3/8"xIG G3/8"	•	3/8"	G3/8"	350
277006	WEO-IGS 3/8"xIG G1/2"		3/8"	G1/2"	350
277009	WEO-IGS 1/2"xIG G3/8"		1/2"	G3/8"	350
277010	WEO-IGS 1/2"xIG G1/2"	•	1/2"	G1/2"	350
277013	WEO-IGS 3/4"xIG G1/2"		3/4"	G1/2"	350
277014	WEO-IGS 3/4"xIG G3/4"	•	3/4"	G3/4"	350



WEO Adapter Typ WEO-AGS.. G					
BSP-Einschraubgewinde					
Art. Nr.	Bezeichnung Description	WEO	AG	WP (bar)	
277020	WEO-AGS 1/4"xAG G1/4"		1/4"	G1/4"	350
277025	WEO-AGS 3/8"xAG G3/8"		3/8"	G3/8"	350
277030	WEO-AGS 1/2"xAG G1/2"		1/2"	G1/2"	350
277035	WEO-AGS 3/4"xAG G3/4"		3/4"	G3/4"	350
277040	WEO-AGS 1"xAG G1"		1"	G1"	250



WEO Einschraub-Muffe Typ WEO-EM.. G					
BSP-Einschraubgewinde					
Art. Nr.	Bezeichnung Description	WEO	AG	WP (bar)	
277125	WEO-EM 1/4"xAG G1/4"		1/4"	G1/4"	350
277130	WEO-EM 3/8"xAG G3/8"		3/8"	G3/8"	350
277135	WEO-EM 1/2"xAG G1/2"		1/2"	G1/2"	350
277140	WEO-EM 3/4"xAG G3/4"		3/4"	G3/4"	350



WEO Einschraub-Muffe Typ WEO-EM.. M					
Metrisches-Einschraubgewinde					
Art. Nr.	Bezeichnung Description	WEO	AG	WP (bar)	
277155	WEO-EM 3/8"xAG M12x1,5		3/8"	M12x1,5	350
277156	WEO-EM 3/8"xAG M16x1,5		3/8"	M16x1,5	315
277161	WEO-EM 1/2"xAG M18x1,5		1/2"	M18x1,5	315
277166	WEO-EM 3/4"xAG M22x1,5		3/4"	M22x1,5	315
277167	WEO-EM 3/4"xAG M27x2		3/4"	M27x2	200



WEO Einschraub-Muffe Typ WEO-EM.. U					
UNF-Einschraubgewinde					
Art. Nr.	Bezeichnung Description	WEO	AG	WP (bar)	
277175	WEO-EM 1/4"xAG 7/16"U		1/4"	7/16"-20 UNF	350
277180	WEO-EM 3/8"xAG 9/16"U		3/8"	9/16"-18 UNF	350
277186	WEO-EM 1/2"xAG 3/4"U		1/2"	3/4"-16 UNF	350
277187	WEO-EM 1/2"xAG 7/8"U		1/2"	7/8"-14 UNF	350
277188	WEO-EM 1/2"xAG 1.1/16"U		1/2"	1.1/16"-12 UNF	350
277190	WEO-EM 3/4"xAG 1.1/16"U		3/4"	1.1/16"-12 UNF	350



Standard Standardgröße / Standard size
WEO Baugröße / Size
G1 Gewinde / Thread
WP (bar) max. Betriebsdruck / max. working pressure



WEO - Verschlussstopfen Typ WEO-VS..		
Art. Nr.	Bezeichnung	WEO
Art. N°	Description	
277310	WEO-VS 1/4"	1/4"
277311	WEO-VS 3/8"	3/8"
277312	WEO-VS 1/2"	1/2"
277313	WEO-VS 3/4"	3/4"
277314	WEO-VS 1"	1"



WEO - Verschlusskappe Typ WEO-VK..		
Art. Nr.	Bezeichnung	WEO
Art. N°	Description	
277320	WEO-VK 1/4"	1/4"
277321	WEO-VK 3/8"	3/8"
277322	WEO-VK 1/2"	1/2"
277323	WEO-VK 3/4"	3/4"
277324	WEO-VK 1"	1"



WEO - Verschleisteile Typ WEO-LR.. / WEO-SR..		
Lösering / Stopring für WEO-Stecker		
Art. Nr.	Bezeichnung	WEO
Art. N°	Description	
277340	WEO-LR 1/4"	1/4"
277350	WEO-SR 1/4"	1/4"
277341	WEO-LR 3/8"	3/8"
277351	WEO-SR 3/8"	3/8"
277342	WEO-LR 1/2"	1/2"
277352	WEO-SR 1/2"	1/2"
277343	WEO-LR 3/4"	3/4"
277353	WEO-SR 3/4"	3/4"
277344	WEO-LR 1"	1"
277354	WEO-SR 1"	1"